

Latitude 5580

Quick Start Guide

Snelstartgids

Skrócona instrukcja uruchomienia

Ghid de pornire rapidă

Priručnik za hitri zagon



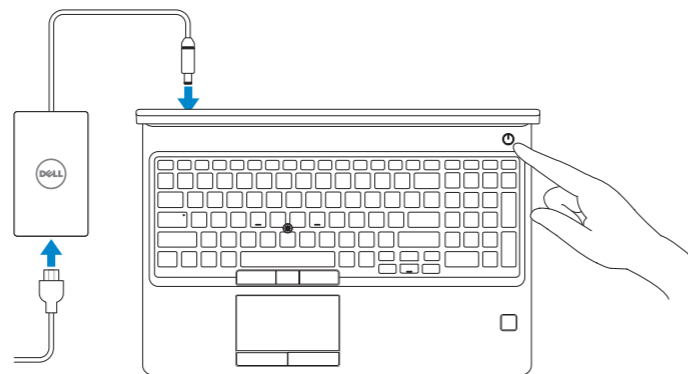
1 Connect the power adapter and press the power button

Sluit de netadapter aan en druk op de aan-uitknop

Podłącz zasilacz i naciśnij przycisk zasilania

Conectați adaptorul de alimentare și apăsați pe butonul de alimentare

Priključite napajalnik in pritisnite gumb za vklop/izklop



2 Finish operating system setup

Voltooi de installatie van het besturingssysteem

Skonfiguruj system operacyjny

Finalizați configurarea sistemului de operare

Končajte namestitev operacijskega sistema

Windows 10

Connect to your network

Maak verbinding met uw netwerk

Nawiąż połączenie z siecią

Conectați-vă la rețea

Povežite računalnik z omrežjem



NOTE: If you are connecting to a secured wireless network, enter the password for the wireless network access when prompted.

N.B.: als u verbinding maakt met een beveiligd draadloos netwerk, vul dan het wachtwoord voor het netwerk in wanneer daar om gevraagd wordt.

UWAGA: Jeżeli nawiązujesz połączenie z zabezpieczoną siecią bezprzewodową, wprowadź hasło dostępu do sieci po wyświetleniu monitu.

NOTĂ: Dacă vă conectați la o rețea wireless securizată, introduceți parola pentru acces la rețeaua wireless atunci când vi se solicită.

OPOMBA: Če se povezujete v zaščiteno brezžično omrežje, ob pozivu vnesite geslo za dostop do brezžičnega omrežja.

Sign in to your Microsoft account or create a local account

Meld u aan bij uw Microsoft-account of maak een lokale account aan

Zaloguj się do konta Microsoft albo utwórz konto lokalne

Conectați-vă la contul Microsoft sau creați un cont local

Vpišite se v račun Microsoft ali ustvarite lokalni račun



Ubuntu

Follow the instructions on the screen to finish setup.

Volg de instructies op het scherm om de setup te voltooien.

Postępuj zgodnie z instrukcjami wyświetlanymi na ekranie, aby ukończyć proces konfiguracji.

Urmați instrucțiunile de pe ecran pentru a finaliza configurarea.

Sledite navodilom na zaslonu in zaključite namestitev.

Locate Dell apps in Windows 10

Vind Dell-apps in Windows 10 | Odszukaj aplikacje Dell w systemie Windows 10

Găsiți aplicații Dell în Windows 10 | Poiščite lokacije aplikacij Dell v Windows 10



SupportAssist

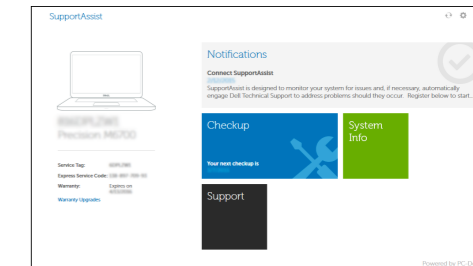
Check and update your computer

Controleer en update uw computer

Wyszukaj i zainstaluj aktualizacje komputera

Verificați și actualizați computerul

Preverite in posodobite svoj računalnik



Product support and manuals

Productondersteuning en handleidingen
Pomoc techniczna i podręczniki
Manuale și asistență pentru produse
Podpora in navodila za izdelak

Contact Dell

Contact opnemen met Dell | Kontakt z firmą Dell
Contactați Dell | Stik z družbo Dell

Regulatory and safety

Regelgeving en veiligheid | Przepisy i bezpieczeństwo
Reglementări și siguranță | Zakonski predpisi in varnost

Regulatory model

Beschreven model | Model
Model pentru reglementare | Regulatorni model

Regulatory type

Beschreven type | Typ
Tip de reglementare | Regulativna vrsta

Computer model

Computermodel | Model komputera
Modelul computerului | Model računalnika

Dell.com/support

Dell.com/support/manuals

Dell.com/support/windows

Dell.com/contactdell

Dell.com/regulatory_compliance

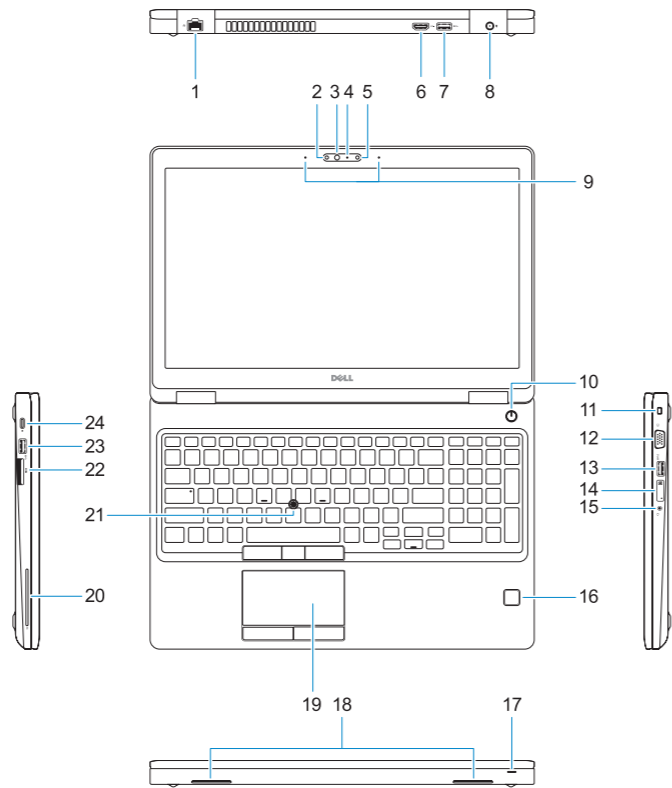
P60F

P60F001

Latitude 15-5580

Features

Kenmerken | Funkcje | Caracteristici | Funkcije



1. Network port
2. Infrared (IR) camera (optional)
3. Infrared emitter (optional)
4. Camera status light (optional)
5. Camera (optional)
6. HDMI port
7. USB 3.0 port
8. Power connector port
9. Dual array microphones
10. Power button
11. Nobel Wedge lock slot
12. VGA port
13. USB 3.0 port with PowerShare
14. uSIM card slot (optional)
15. Headset/Microphone port

16. Touch Fingerprint reader (optional)
17. Battery charge status light
18. Speakers
19. Touchpad
20. Smart card reader (optional)
21. Pointstick (optional)
22. SD Card reader
23. USB 3.0 port
24. DisplayPort over Type-C connector/optional Thunderbolt™ 3
25. Service tag label

1. Netwerkpoot
2. Infraroodcamera (optioneel)
3. Infraroodzender (optioneel)
4. Camerastatuslampje (optioneel)
5. Camera (optioneel)
6. HDMI-poort
7. USB 3.0-poort
8. Netadapterpoort
9. Dual array-microfoons
10. Aan-uitknop
11. Noble Wedge-vergrendelingsslot
12. VGA-poort
13. USB 3.0-poort met PowerShare
14. uSimkaartsleuf (optioneel)
15. Hoofdtelefoon/microfoon-poort

16. Vingerafdruklezer (optioneel)
17. Batterijoplaadlampje
18. Luidsprekers
19. Toetsenblok
20. Smart card-lezer (optioneel)
21. Trackpoint (optioneel)
22. SD-kaartleesapparaat
23. USB 3.0-poort
24. DisplayPort-over-Type-C-connector/optionele Thunderbolt™3
25. Servicetaglabel

1. Port de rețea
2. Cameră cu infraroșii (IR) (opțională)
3. Emițător infraroșu (opțional)
4. Indicator luminos de stare a camerei (opțional)
5. Cameră (opțională)
6. Port HDMI
7. Port USB 3.0
8. Port pentru conectorul de alimentare
9. Microfoane matriceale duble
10. Buton de alimentare
11. Slot de blocare Nobel Wedge
12. Port VGA
13. Port USB 3.0 cu PowerShare
14. Slot pentru card uSIM (opțional)

15. Port pentru seturi de căști/microfon
16. Cititor tactil de amprente (opțional)
17. Indicator luminos pentru starea de încărcare a bateriei
18. Difuzoare
19. Touchpadul
20. Cititor de smart carduri (opțional)
21. Buton indicator (opțional)
22. Cititor card SD
23. Port USB 3.0
24. DisplayPort prin conector de tip C/ opțional Thunderbolt™3
25. Etichetă de service

1. Omrežna vrata
2. Infrardeča (IR) kamera (izbirno)
3. Infrardeč oddajnik (izbirno)
4. Lučka stanja kamere (izbirno)
5. Kamera (izbirno)
6. Vrata HDMI
7. Vrata USB 3.0
8. Vrata napajalnega priključka
9. Mikrofoni Dual Array
10. Gumb za vklop/izklop
11. Reža za ključavnico Nobel Wedge
12. Vrata VGA
13. Vrata USB 3.0 s funkcijo PowerShare
14. Reža za kartico uSIM (izbirno)
15. Vrata za slušalke/mikrofon

16. Bralnik prstnih odtisov na dotik (izbirno)
17. Lučka stanja polnjenja baterije
18. Zvočniki
19. Sledilna ploščica
20. Bralnik pametnih kartic (izbirno)
21. Kazalna paličica (izbirno)
22. Bralnik kartic SD
23. Vrata USB 3.0
24. DisplayPort preko priključka Type-C/izbirnega Thunderbolt™3
25. Servisna oznaka

